

MARINA JEZERA (ACI)

racije, prodavaonice živežnih namirnica, benzinska crpka u marini.

Usluge: Navoz.

MARINA JEZERA (ACI)

(43°47'N; 15°38,8'E) nalazi se u južnom dijelu uvale Jezera. Zaštićena je lukobranom (na istoku) i gatom (na zapadu). Otvorena tijekom cijele godine; dobitnica *Plave zastave*.

Vezovi: 189 vezova uz 5 pontonskih gatova za jahte do 14 m duljine i 60 mjesta na kopnu.

Opskrba: Uprava marine, priključci za vodu i električnu energiju, restauracija, mjenjačnica, sanitarni čvorovi, benzinska crpka, opskrba plinom, charter-flota, škola jedrenja, jedriličarski klub, prodavaonica živežnih namirnica, parkiralište.

Usluge: Dizalica (10 t), tehnički servis.

MURTER

(43°49,6'N; 15°35,3'E), najveće naselje na otoku Murteru, oko 500 m udaljeno od mora.

Vezovi: U uvali Hramini nalazi se marina zaštićena od svih vjetrova, pruža dobro zaklonište manjim jahtama. U uvali Slanici lijepa je kupališna plaža i hotel Colentum.

Opskrba: Ispostava lučke kapetanije, pošta, zdravstvena ambulanta, ljekarna, banka, hotel, kamp, više restauracija, café barova i prodavaonica živežnih namirnica; prodavaonica nautičke opreme, jedriličarski klub; uprava Nacionalnoga parka Kornati.

Usluge: Dizalica (40+5 t), navoz, tehnički servis; dodatne usluge u marini Hramini, u brodogradilištu i servisnoj marini Vinci.

Znamenitosti: Župna crkva sv. Mihovila (barokni oltar, gotičko-renesansni procesijski križ); u uvali Hramini i drugdje ostatci rimskih građevina; na rtu Gradini, starohrvatski grobovi, crkva Gospe u Gradini (XVII. st.).

MARINA HRAMINA

(43°49,6'N; 15°35,3'E) nalazi se u istoimevanoj uvali, zapadno od luke Hramine (otok Murter), sa sjevera i zapada zaštićena je dvama lukobranima. Otvorena tijekom cijele godine, najveća dubina 4 m.

Orijentacija: Ako se uvali Hramini prilazi iz Murterskoga mora, treba ploviti između otočića Zminjaka i Vinika Veloga, zaobići otočić Teginu (bijelo svjetlo na bijeloj valjkastoj kuli) i u smjeru jugozapada uploviti u uvalu. Pro-



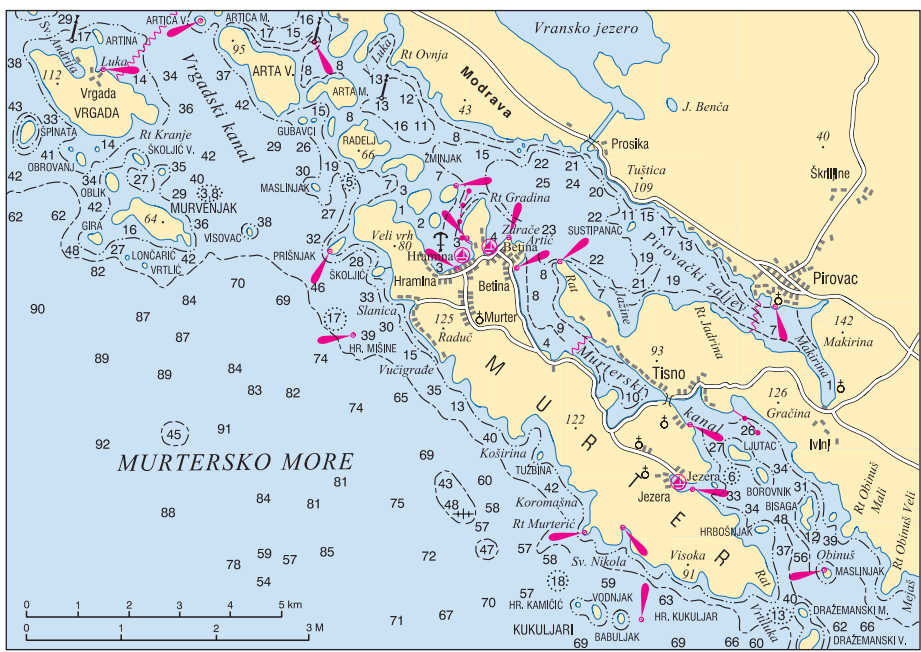
MARINA JEZERA (ACI)

lazi između otočića Vinika Veloga i Vinika Maloga te otočića Teginne plitki su.

Vezovi: 420 vezova uza zidanu obalu i 4 pontonska gata za jahte duge do 23 m (dubina 1,5–3 m) i 250 suhih vezova na obali (od toga 20 mjesta u spremištima) za jahte duge do 23 m.

Opskrba: Uprava marine, priključci za vodu i električnu energiju, restauracija, hotel, café bar, prodavaonica živežnih namirnica, mjenjačnica, sanitarni čvorovi, prodavaonica nautičke opreme, benzinska crpka, punionica plina (u sjevernom dijelu), charter-flota, parkiralište.

MURTER

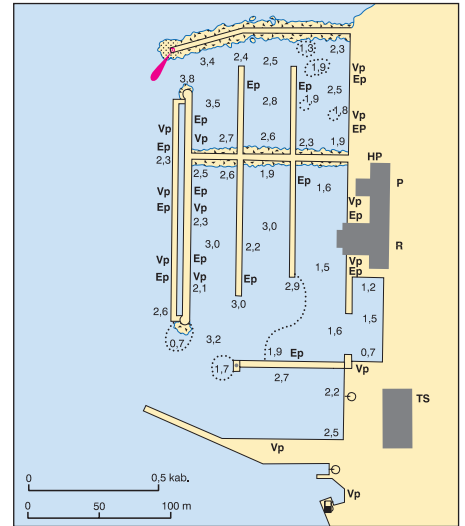




MARINA HRAMINA

Usluge: Dizalica (15 t), pokretno dizalo (70 t), tehnički servis.

Znamenitosti: Crkva i samostan Gospe od Milosti (XV. st.), nadgrobnice ploče, među njima i ploča znanstvenika i izumitelja Fausta Vrančića (1551–1617), franjevački samostan (1461., obnovljen 1884).



MARINA HRAMINA

Opskrba: Pošta, ambulanta, restauracije, prodavaonice živežnih namirnica, voda iz hidranta, priključci za električnu energiju na korijenu lukobrana.

Usluge: Dizalica (3 t).

Znamenitosti: Crkva sv. Jelene (barokni oltar); na sjevernoj strani otoka nekadanji ljetnikovac obitelji Draganić-Vrančić (kulturo-povijesna zbirka, slike, rukopisi).

OTOK TIJAT

TIJAŠĆICA

(43°42,8'N; 15°46,5'E), nenaseljena uvala na jugoistočnoj strani otoka Tijata.

Orijentacija: Za orijentaciju služi četvero-kutna kamena kula (bijelo svjetlo) na rtu Tijašćici. Pri uplovljivanju sa sjevera kula nije vidljiva.

Vezovi: Uvala je dobro zaštićena od bure, ali ipak otvorena prema jugoistoku. Sidrište za manje jahte je neposredno uz istočnu obalu, preporučuje se i vez na obalu prema sjeverozapadu; dubina: 10–17 m.

OTOK PRVIĆ

PRVIĆ LUKA

(43°43,4'N; 15°48'E), naselje i mala luka u južnome dijelu otoka Prvića.

Orijentacija: Za orijentaciju služi zelena kula sa stupom i galerijom (zeleni bljeskovi) na lukobranu. Hrid Galijolu ispred ulaza valja zaobilaziti oko 50 m zbog podvodnih hridi.

Vezovi: Uvala je otvorena prema jugoistoku. Jahte gaza do 3 m privezane s unutrašnje strane lukobrana zaštićene su od juga. Jahte gaza do 2 m mogu se vezati u četverovez pri korijenu lukobrana. Sidrište je u sredini uvala (dubina: 5–6 m).

Opskrba: Pošta i zdravstvena ambulanta, restauracije, prodavaonica živežnih namirnica, voda na molu, hotel.

Usluge: Navoz.

Brodská linija: Vodice–Šepurine–Prvić Luka–Zlarin–Šibenik.

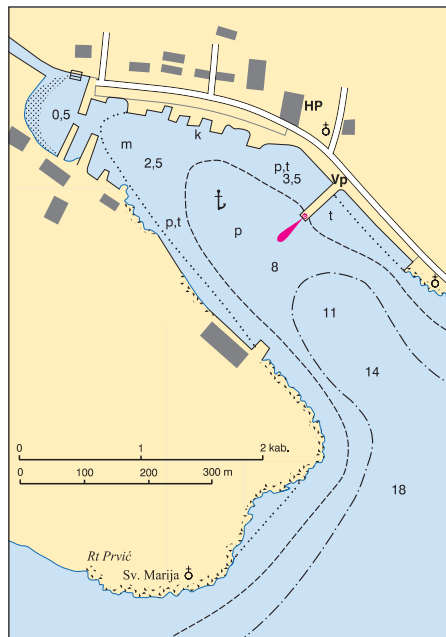
PRVIĆ ŠEPURINE

(43°44'N; 15°47,1'E), naselje na zapadnoj strani otoka Prvića.

Orijentacija: Za orijentaciju služi bijela valjkasta kula sa stupom i galerijom (zeleno svjetlo) na glavi staroga gata.

Vezovi: Luka je zaštićena od bure, ali je otvorena vjetrovima i valovima s juga. Manje se jahte mogu vezati uz unutrašnju stranu lukobrana (dubina: 1,5 m) ili staroga gata. Za južnih vjetrova lakše je pristati uz lukobran, a za sjevernih uz stari gat. Dobro sidrište za veće jahte nalazi se oko 500 m zapadno od naselja (dubina: 18–20 m).

PRVIĆ LUKA



OTOK ZLARIN

ZLARIN

(43°42'N; 15°50'E), naselje i uvala (Luka Zlarin) na sjeverozapadnoj obali otoka Zlarina.

Orijentacija: Za orijentaciju služe bijela kula sa stupom (bijelo svjetlo) na glavi sjevernoga gata i crkva. Pri dolasku sa sjevera valja paziti na pličinu Roženik, 1,5 M prema sjeverozapadu, na kojoj se nalazi zelena valjkasta kula (bijelo svjetlo).

Vezovi: Uvala Zlarin zaštićena je od bure i juga, ali je izložena vjetrovima i valovima iz NW-kvadranta. Veće jahte mogu pristati uz gatove ispred naselja, a uz sjeverni gat pristaju samo brodovi lokalne plovidbe. Jahte gaza manjega od 3 m (kraće od 40 m) mogu se vezati u četverovez između drugoga i trećega gata (gledajući od sjevera), usporedno s obalom. Unutrašnjost luke zauzimaju ribarice. Dobro je sidrište uz istočnu obalu.

Opskrba: Pošta, ambulanta, restauracije, hotel, prodavaonice živežnih namirnica, priključci za vodu i električnu energiju, sportsko društvo.

Usluge: Dizalica (5 t), navoz.

Trajektna linija: Šibenik–Zlarin–Žirje.

Brodská linija: Vodice–Šepurine–Prvić Luka–Zlarin–Šibenik.

Znamenitosti: Župna crkva Uznesenja Marijinog (1740), crkva sv. Roka (XVII. st.), crkva Gospe od Rašelja (XV. st., obnovljena XVIII. st.) i sv. Šimuna (XVII. st.), nekoliko ladanjskih kuća iz doba baroka (XVII–XVIII. st.).